

Ehitustööde ajal maanteel
parkimine keelatud.

KOOSKÖLASTATUD
Transpordiameti Ida osakond
Korrashoiu ja liikluskorralduse üksus
Liikluskorraldaja
Gendra Melts
8. september 2025 a
Tingimustel

1. Ajutise liikluskorralduse projekt on kooskõlastatud eeldusel, et projekteerija on projekti koostamisel arvestanud kehtivate normidega, tegelike liiklustingimustega, teede mõõtmatega, teenindavate sõidukite näitajatega, olemasoleva liikluskorralduse ja liiklussagedusega.

2. Liikluskorraldusvahendid paigaldada juhindudes EVS 613 nõuetest. Liikluse korraldamisel objektil juhendada määrusest „Nõuded ajutisele liikluskorraldusele“ nr 43 ja juhendist „Riigiteede ajutine liikluskorraldus“ MA 2018-009.

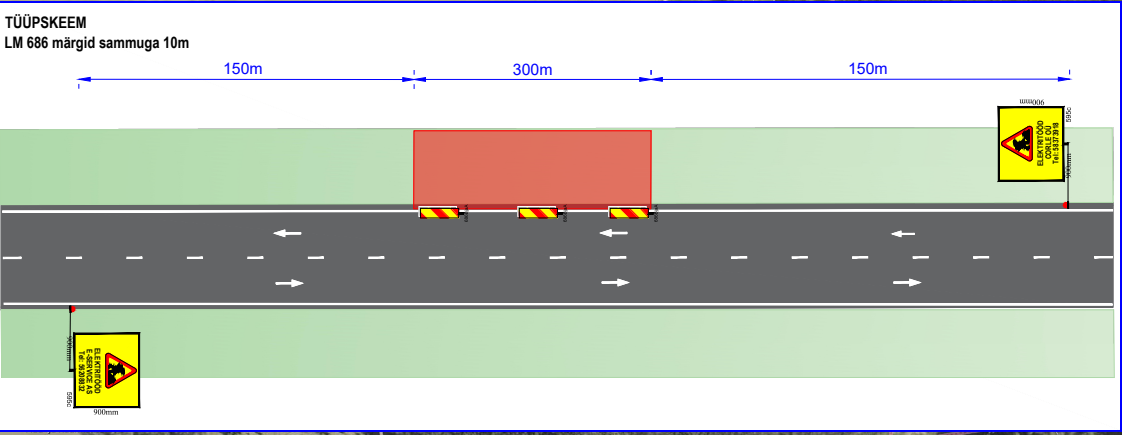
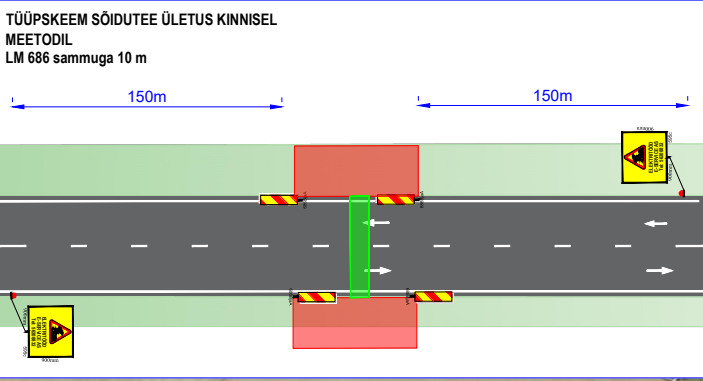
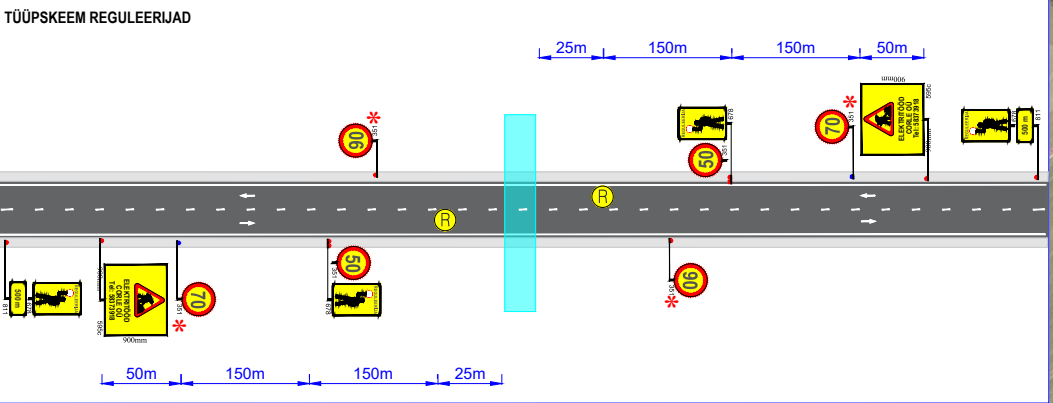
3. Paigaldatavad ajutised liiklummärgid valmistada 2. klassi valgustpeegeldava kilega. Liikluse korraldamisel riigiteel kasutada 2. suurusgrupi liiklummärke.


4. Piirangud ja kitsendused ei tohi kesta kauem, olla kehtestatud varem või pikemale teelõigule kui see on töö korraldamiseks vajalik.

5. Masinad hoida väljaspool sõiduteed ja teepeenart. Kui see ei ole võimalik, esitada täiendavalt masinate teepeenrale paigutamise liikluskorralduse joonis.

6. Vähemalt 24 tundi enne tööde alustamist või liikluskorralduse muutmist teavitada liiklusjuhtimiskeskust e-post tmc@transpordiamet.ee või Vähemalt 24 tundi enne tööde alustamist või liikluskorralduse muutmist teavitada liikluspiirangutest ja tööde tegemisest Transpordiametit Tark Tee liikluspiirangute iseteeninduskeskkonnas, millele pääseb ligi Transpordiameti e-teeninduse kaudu.

Kooskõlastatud liikluskorralduse joonised ei asenda teel ja teemaal töötamise luba.



 Ramudden OÜ, Reg. kood 12969700 Artelli 16/18, Tallinn. Telefon: +372 622 9530 E-post: info@ramudden.ee		Projekti nimetus: Tapa-Moe elektrivõrgu rekonstrueerimine	Kuupäev 08.09.2025
		Joonise nimetus: Ajutine liikluskorraldus.	Töö nr. AA250902-1
		Objekti asukoht: Riigitee 17143 km 1-3.55, Vahakulmu küla, Tapa vald, Lääne-Viru maakond Riigitee 17195 km 9.2, Vahakulmu küla, Tapa vald, Lääne-Viru maakond	Joonise nr. 1.
Tellija Corle OÜ Ago Mägi, +372 5837 3918, ago.magi@corle.ee		Märkused: • RT 17143 AKÖL 1165 sõidukit ööpäevas, sõiduautosid 94% • RT 17195 AKÖL 371 sõidukit ööpäevas, sõiduautosid 95% • Vastuollu minevad olemasolevad liiklummärgid tühistada	
Cad proj. A. Adamson, Tel: +372 5363 8433 Kutse tunnistuse nr. 193489 T. Rämmel Tegevusluba nr ELK000084			

TINGMÄRGID:

- Töötsoon
- Töötsoon kinnisel meetodil
- Töötsoon õhuliin
- Ajutine liiklusmärk
- Ajutine liikluskorralduse post

- Ajutine liiklusmärk vajadusel
- OI.oleva liikluskorralduse post
- OI.olev liiklusmärk